



Industrie Service

Laboratorium ATP-Prüfstelle der TÜV SÜD Industrie Service GmbH



TÜV SÜD Industrie Service GmbH
Refrigeration and Air Conditioning
ATP-Test-Station

Ridlerstr. 57

D-80339 Munich

Tel.: +49 89 5190-3167

Fax: +49 89 5155-1071

E-mail:

kaelte@tuev-sued.de

klima@tuev-sued.de

atp-pruefstelle@tuev-sued.de



Industrie Service

Untersuchungen und Prüfungen der ATP-Prüfstelle

- Überprüfung des k-Wertes und der Luftleckrate an wärmegeprägten Beförderungsmitteln gemäß dem ATP-Übereinkommen und den Normen DIN 8958 und DIN 1815
- Durchführung von Wiederholungsprüfungen und Sichtprüfungen an wärmegeprägten Beförderungsmitteln gemäß dem ATP-Übereinkommen und den Normen DIN 8958, DIN 8959 und DIN 1815
- Bestimmung der Leistung von Transportkältemaschinen gemäß dem ATP-Übereinkommen und den Normen DIN 8958, DIN 8959 und DIN 1815
- Sondergutachten im Bereich Transportkälte



Industrie Service

Untersuchungen und Prüfungen der ATP-Prüfstelle

- Beratung für Kühlketten und Transport von Lebensmitteln
- Sonderuntersuchungen an wärmegedämmten Aufbauten und Transportkältemaschinen
- Überprüfung von wärmegedämmten Transportbehältern
- Überprüfung von Klimaanlage für den Einsatz in Bus und PKW
- Thermographische Untersuchungen mit einer Infrarot-Wärmebildkamera
- DKD-Kalibrierstelle für Temperatur
- Ausstellung von ATP-Bescheinigungen gemäß dem ATP-Übereinkommen für wärmegedämmte Beförderungsmittel, die im internationalen Verkehr leichtverderbliche Lebensmittel transportieren (ATP-Zertifizierstelle).

Für die Untersuchungen an wärmegeprägten Aufbauten sowie Transportkältemaschinen stehen in der ATP-Prüfstelle zwei Klimahallen mit folgenden Größen zur Verfügung:

Klimahalle	Abmessungen L*B*H [m]* [m]* [m]	Raum- volumen [m ³]	Temperatur- bereich [°C]	rel. Feuchte [%]	installierte Kälteleistung [kW]	installierte Heizleistung [kW]
Raum 1	20,60x4,30x4,20	372	0 bis 50	20 bis 95	93*	9,6
Raum 2	14,00x4,30x4,20	253	-40 bis 50	20 bis 95	400*	26

*bei 0°C Raumtemperatur

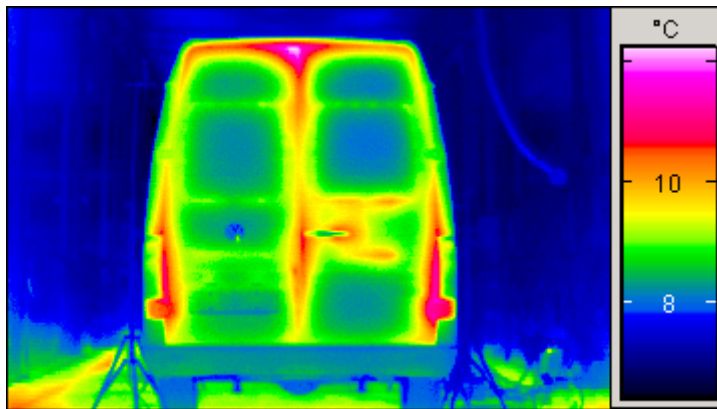
Ferner stehen für Untersuchungen an Transportkältemaschinen 4 weitere mobile Kalorimeter, verschiedener Größe zur Verfügung.

Klima- und Temperaturschränke für den Temperaturbereich von – 40 °C bis 200 °C

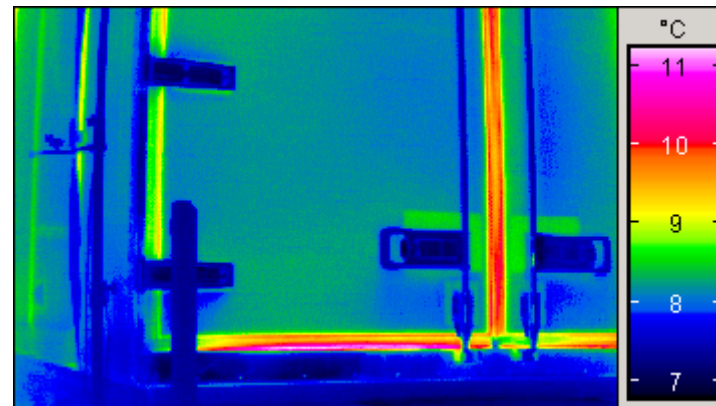


Für Untersuchungen an Kleingeräten, Temperatursensoren und Temperatur-Aufzeichnungsgeräten stehen ein Klimaschrank (links) sowie ein Temperaturschrank (rechts) zur Verfügung.

Thermografie-Kamera



Für weitergehende Untersuchungen sowie Beratungen und Entwicklungen steht eine hochauflösende Thermografiekamera zur Verfügung.





Industrie Service

Prüfstelle für wärme gedämmte Aufbauten und Transportkältemaschinen – ATP-Prüfstelle



Prüfhallen ATP



Prüfung Kastenwagen mit wärmeisoliertem Laderaum nach DIN 1815 und ATP



Prüfung von Temperaturregistriergeräten nach TLMV, DIN EN 12830



Prüfung von Thermometern nach TLMV, DIN EN 13485