
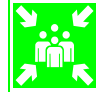
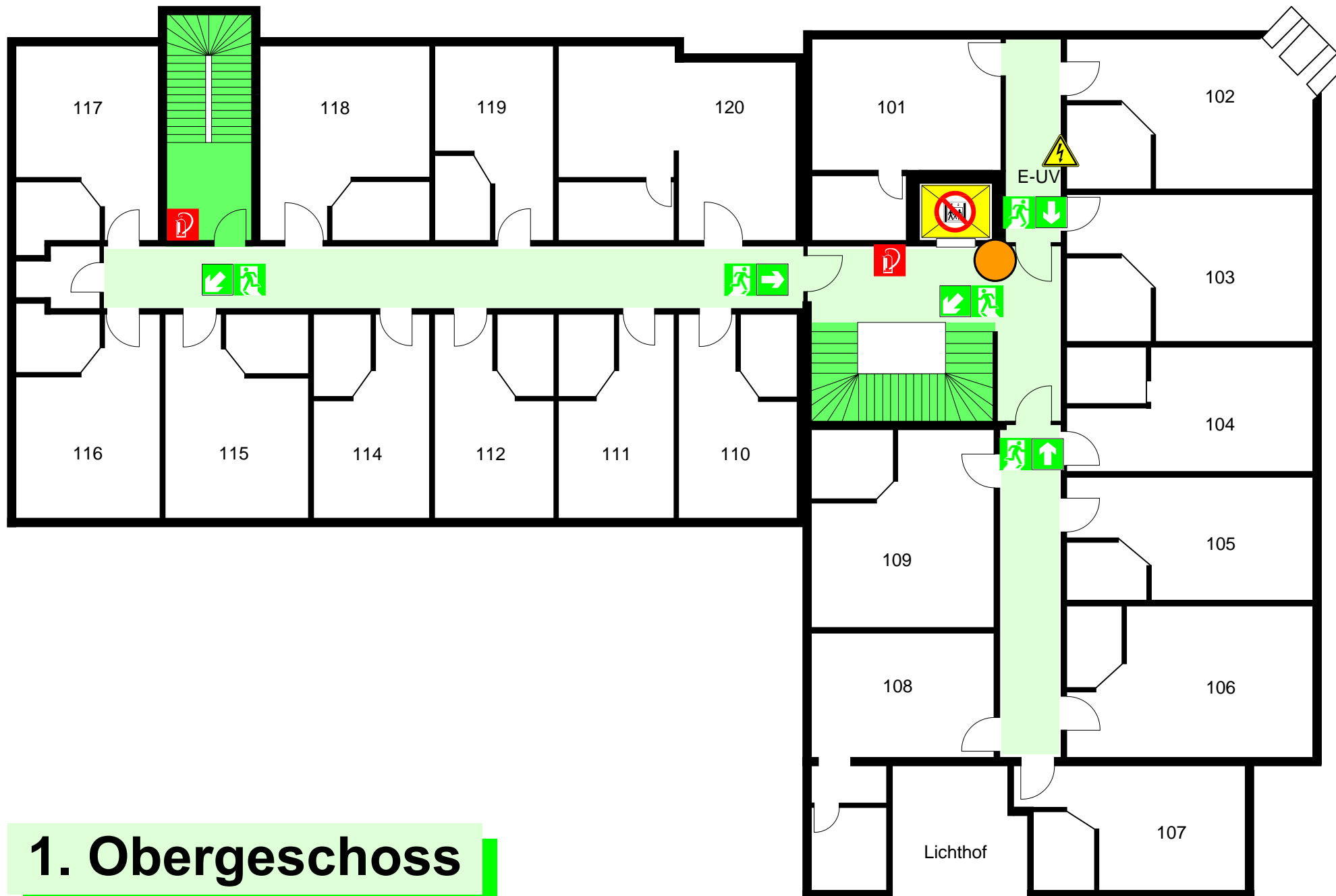


# FLUCHT- UND RETTUNGSPLAN / FIRE PLAN

 Sammelpunkt für Ausgang  
Meeting point for exit  
Passage Teeladen

 Sammelpunkt für Haupteingang:  
Zugang zur U-Bahn  
Meeting point for main-entrance:  
Access to underground station



## 1. Obergeschoss

### Verhalten im Brandfall / in case of fire

Ruhe bewahren! Keep calm!

#### 1. Brand melden Report the fire!



Wer meldet? Give your name!  
Was brennt? What is burning?  
Sind Menschen in Gefahr? (Anzahl, Art der Gefahr)  
Are there any People in danger? (number, danger type)  
Wo brennt es? Where is the location of fire?  
Warten auf Rückfragen! (Das Gespräch darf nicht vom Anrufer beendet werden!)  
The person calling must stay on the line to answer further questions!

Telefon:

Notruf: 0-112

Emergency call: 0-112

#### 2. In Sicherheit bringen! Remember safety first!



Gefährdete Personen mitnehmen!  
Help the injured people!  
Türen und Fenster schließen!  
Close all doors and windows!  
Gekennzeichneten Fluchtwegen folgen!  
Evacuate the premises via the marked escape routes!  
Aufzug nicht benutzen  
In no case should lifts be used.  
Anweisungen beachten  
Observe the instructions.

#### 3. Löschversuch unternehmen! Try to extinguish the fire!

Feuerlöscher benutzen!  
Use fire extinguishers!



### Verhalten bei Unfällen / in case of injury

Ruhe bewahren! Keep calm!

#### 1. Unfall melden Report the injury



Telefon: Notruf 0-112  
Emergency call: 0-112  
Wo ist es passiert?  
Where is the scene of accident?  
Was ist geschehen? What happened?  
Sind Menschen in Gefahr? (Anzahl, Art der Gefahr)  
Are there any People in danger? (number, danger type)  
Warten auf Rückfragen! (Das Gespräch darf nicht vom Anrufer beendet werden!)  
The person calling must stay on the line to answer further questions!

#### 2. Erste Hilfe First aid



Absicherung des Unfallortes  
Secure the scene of injury.  
Versorgen der Verletzten  
Render first aid.  
Anweisungen beachten  
Observe the instructions.

#### 3. Weitere Maßnahmen Following measures

Rettungskräfte einweisen  
Direct the rescue service.  
Fremde Personen fernhalten  
Keep strange People away



Objekt: Hotel

Stockwerk: 1. Obergeschoss

Stand: 18.03.2008

Plan-Nr.:

Planersteller:

TÜV SÜD Life Service GmbH  
Drescherhäuser 5d  
01159 Dresden

