



Life Service

**Mehr Sicherheit.
Mehr Wert.**




Betriebliches Gesundheitsmanagement

Gesunde Mitarbeiter sind wichtig

TÜV SÜD Life Service GmbH

TÜV®



Investieren Sie jetzt in gesunde Arbeitnehmer und sichern Sie so den Erfolg Ihres Unternehmens! Wir zeigen Ihnen, wie Sie schon mit kleinen Veränderungen einen hohen Return on Investment erzielen.

Erfolgsfaktor Gesundheit


Im Jahr 2007 gab es in Deutschland laut Bundesanstalt für Arbeitsschutz und -medizin insgesamt 437,7 Millionen Arbeitsunfähigkeitstage. Das entspricht einem Produktionsausfall von rund 40 Milliarden Euro. Ein Ausfalltag kostete somit im Schnitt mehr als 400 Euro.

Verluste entstehen aber auch durch den sogenannten „Präsentismus“: Arbeitnehmer gehen, etwa aus Sorge um den Arbeitsplatz, krank zur Arbeit, können jedoch nicht effektiv arbeiten. Studien belegen, dass Präsentismus noch drei Mal höhere Kosten verursacht als Fehlzeiten.

Was die krankheitsbedingten Ausfälle betrifft, so nehmen die psychischen Erkrankungen immer mehr zu. In Deutschland wird mittlerweile jede dritte Frühberentung mit einer psychischen Störung begründet. Psychische Belastungen im Unternehmen kosten die deutsche Wirtschaft jährlich 6,3 Milliarden Euro.

Die Gründe für diese dramatische Kostenentwicklung sind auch auf den Wandel in der Arbeitswelt zurückzuführen: In unserer Dienstleistungs- und Informationsgesellschaft nehmen körperliche Belastungen ab und psychische Belastungen zu: Zeitdruck, hohe Ansprüche an Mobilität und Flexibilität, ständige Erreichbarkeit oder auch Arbeitsverdichtung befördern die Stressbelastung.

Viele Unternehmen haben dies bereits erkannt und engagieren sich inzwischen bei der Gesundheitsförderung weit über die gesetzlichen Vorgaben hinaus, weil sie vom geringeren Krankenstand sowie von motivierten, leistungsfähigen Mitarbeitern profitieren. Zudem können sie sich im Wettbewerb um Fachkräfte als attraktiver Arbeitgeber präsentieren. Gerade in Hinblick auf den demografischen Wandel lohnt sich nachhaltiges Handeln. Fachkräfte werden mehr denn je zur wertvollen Ressource.





Was spricht für Investitionen in die betriebliche Gesundheit?

Kostensenkung

- Erhalt und Steigerung der Motivation und Leistungsfähigkeit der Mitarbeiter
- Senkung der Arbeitsunfähigkeitsquote
- Senkung des Unfallrisikos

Image

- Steigerung der Arbeitszufriedenheit
- Steigerung der Mitarbeiterbindung
- Attraktivität der Arbeitgebermarke erhöhen
- Steigerung der Kundenzufriedenheit

Gesundheit ist ein entscheidender wirtschaftlicher Erfolgsfaktor.





Betriebliches Gesundheitsmanagement nach TÜV SÜD Life Service Standard – ein systemisches Ganzes

Damit Gesundheitsmanagement einen positiven Einfluss auf den Unternehmenserfolg haben kann, müssen zwei Faktoren erfüllt sein:

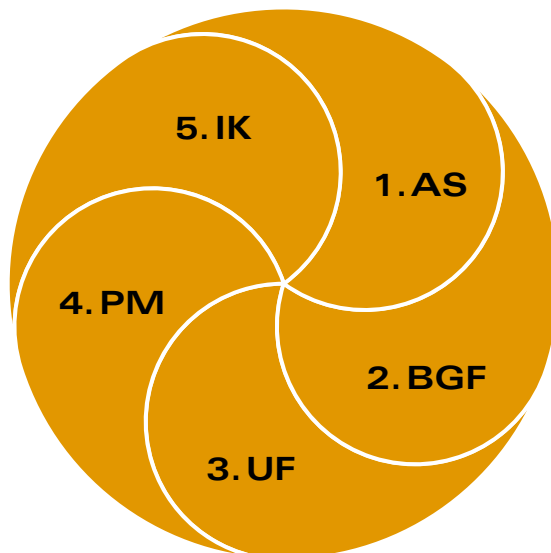
1. Das Gesundheitsmanagement muss auf die individuellen Bedürfnisse des Unternehmens angepasst sein.
2. Das Gesundheitsmanagement muss ganzheitlich und von professioneller Hand umgesetzt werden.

Wir unterstützen Sie gerne dabei, ein auf Ihren Bedarf zugeschnittenes betriebliches Gesundheitssystem zu etablieren.

Mit über 400 Betriebsärzten, Arbeitspsychologen und Fachkräften für Arbeitssicherheit bietet TÜV SÜD Life Service arbeitsmedizinische, arbeitspsychologische und sicherheitstechnische Dienstleistungen. Gemeinsam mit einem renommierten Expertengremium hat TÜV SÜD einen Standard als Maßstab für Betriebliches Gesundheitsmanagement entwickelt. Im Folgenden zeigen wir Ihnen, was wir unter einem Gesundheitsmanagement nach TÜV SÜD Life Service Standard verstehen:

Das Betriebliche Gesundheitsmanagement nach TÜV SÜD Life Service Standard verbindet fünf Handlungssäulen.





- 1. AS Arbeits- und Gesundheitsschutz
- 2. BGF Betriebliche Gesundheitsförderung
- 3. UF Unternehmensführung
- 4. PM Personalmanagement
- 5. IK Interne Unternehmenskommunikation

Das Betriebliche Gesundheitsmanagement nach TÜV SÜD Life Service Standard integriert und koordiniert die im Unternehmen bereits vorhandenen Aktivitäten und begrenzt damit die erforderlichen Investitionen. Ziel eines von TÜV SÜD errichteten Gesundheitsmanagements ist es, mit Hilfe von verschiedenen Dienstleistungen die physische und psychische Gesundheit Ihrer Mitarbeiter zu erhalten und zu verbessern.

Derzeit werden für Betriebliche Gesundheitsmanagementsysteme „Zertifizierungsgrundlagen“ erarbeitet. Mit unserer Beratung bereiten wir Sie auf Wunsch auf eine geplante Zertifizierung vor.





Vorgehensweise bei der Einführung des Betrieblichen Gesundheitsmanagements nach TÜV SÜD Life Service Standard

1. Statusanalyse

Wir erstellen eine Analyse des IST-Zustandes in Ihrem Unternehmen.

2. Aktionsplan

Gemeinsam legen wir Ziele fest und erarbeiten einen Plan zur Optimierung und Einführung von Modulen aus den 5 Handlungssäulen.

3. Maßnahmen

Wir unterstützen Sie bei der Einführung und Umsetzung der Maßnahmen.

4. Evaluation

Offene Punkte werden festgelegt und Feinabstimmungen durchgeführt.

Coaching:

Ab Phase 2 unterstützen unsere Experten Sie bei der Umsetzung.

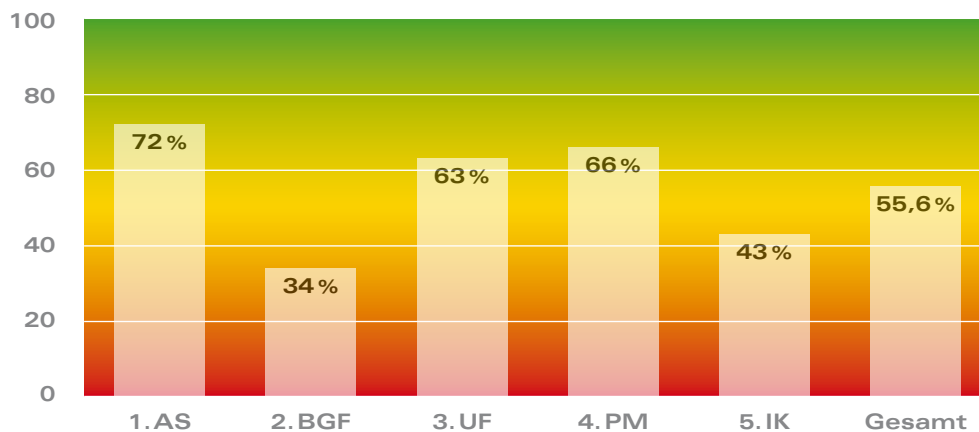
Wir berücksichtigen Ihre Unternehmensziele, Ihr Budget, Ihre personellen Ressourcen und den gewünschten zeitlichen Rahmen. Selbstverständlich können Sie zunächst einzelne Module auswählen und unsere Beratung stufenweise in Anspruch nehmen, um sukzessive entsprechend Ihren Ressourcen ein betriebliches Gesundheitsmanagement (BGM) zu etablieren.

Das Betriebliche Gesundheitsmanagement nach TÜV SÜD Life Service Standard kann optimal in ein bestehendes Managementsystem integriert werden. Es ist in allen Branchen anwendbar.

Optimales BGM-System nach TÜV SÜD Life Service Standard

Fallbeispiel einer Statusanalyse

Die folgende Auswertung zeigt Ihnen eine beispielhafte Statusanalyse. Der Erfüllungsgrad in der jeweiligen Handlungssäule wird in Prozent und farblich entsprechend der sogenannten „Traffic-Light-Methode“ dargestellt.



- 1. AS Arbeits- und Gesundheitsschutz
- 2. BGF Betriebliche Gesundheitsförderung
- 3. UF Unternehmensführung
- 4. PM Personalmanagement
- 5. IK Interne Unternehmenskommunikation

Endet eine Säule im roten Bereich, befinden sich hier noch weitreichende betriebliche Gesundheitsressourcen. Endet eine Säule im gelben Bereich, sind bereits Basisstrukturen vorhanden, zeigt sich aber nach wie vor Optimierungsbedarf. Endet eine Säule im grünen Bereich, nähert sich die Firma dort einer optimalen Ausschöpfung des betrieblichen Gesundheitspotenzials.

Es folgt eine Detailanalyse, bei der wir zum Beispiel aus dem Bereich „Betriebliche Gesundheitsförderung“ die zugrundeliegenden Handlungsfelder noch einmal differenziert betrachten. Aus den Status-Analyse-Ergebnissen leiten sich also passgenaue Maßnahmen ab, zum Beispiel ein Präventiv-Workshop.



Ausführliche Informationen zu unseren Präventivprogrammen finden Sie in unserem Leistungskatalog zur betrieblichen Gesundheitsförderung mit dem Schwerpunkt Arbeitspsychologie.



Life Service

www.tuev-sued.de/bgm

Corporate Health Award

Der Corporate Health Award ist eine gemeinsame Initiative von Handelsblatt, EuPD Research und TÜV SÜD Life Service. Ausgezeichnet werden Unternehmen, die sich vorbildlich für die Gesundheit und Leistungsfähigkeit ihrer Mitarbeiter einsetzen. Der Corporate Health Award wird jährlich in acht Branchen verliehen. Zwei weitere Preise gehen an den besten Mittelständler und das Unternehmen mit dem besten Ansatz, junge und ältere Mitarbeiter nachhaltig einzusetzen und zu unterstützen.



Der Studienband „Gesundheitsmanagement 2010“ dokumentiert die Ergebnisse des Corporate Health Award 2009 und gibt detaillierte Benchmarks zu betrieblichen Gesundheitssystematiken in den deutschen Wirtschaftsbranchen.

Schwerpunktthemen: Der demografische Wandel in der Arbeitswelt sowie der Themenkomplex psychische Belastung. Zu letzterem werden exklusive Ergebnisse einer Untersuchung der TÜV SÜD Life Service vorgestellt und die Erfassung psychischer Belastungen im Rahmen der Gefährdungsbeurteilung analysiert.

Wir sind bundesweit vertreten. Unsere Experten für Betriebliches Gesundheitsmanagement sind auch in Ihrer Nähe. Durch uns haben Sie Zugriff auf das gesamte Know-how von TÜV SÜD. Rufen Sie uns an! Wir beraten Sie gerne.

TÜV SÜD Life Service GmbH
Westendstraße 199
80686 München

Telefon: 0800 369 1007 (kostenlose Service-Nummer)
Telefax: +49 (0)89 5155 1887
Is.vertrieb@tuev-sued.de



EuPD Research
I Sustainable Management



Handelsblatt