



Management Service

**Mehr Sicherheit.
Mehr Wert.**

malik

management zentrum st.gallen

Malik
Management
Excellence

Unser Wissen für Ihren Erfolg!

TÜV SÜD Management Service GmbH

TÜV®



Malik Management Excellence

Unser Ziel – Ihr Mehrwert

Mit der Malik Management Excellence Methodik und der Erfahrung unserer Auditoren erhalten Sie in kurzer Zeit konkrete Ansätze zur Verbesserung in Ihrem Unternehmen. Nutzen Sie die Chance Ihr Unternehmen, trotz der angespannten Situation frühzeitig zu analysieren und die Stellschrauben für langfristigen Erfolg zu identifizieren.



Zunehmende Komplexität

Die Herausforderung: Die Krise als Chance

- Die Komplexität in Unternehmen und in der Wirtschaft hat in den vergangenen Jahren spürbar zugenommen – durch immer kompliziertere Dienstleistungen und Produkte, durch das Fortschreiten der Globalisierung und durch höhere Ansprüche des einzelnen Menschen an seinen Beruf; und umgekehrt.

Falsche Strategien und Anreize

- Die derzeitige Wirtschaftskrise zeigt: In weiten Teilen ist es nicht gelungen, diese Komplexität zu bewältigen.
- Eine Ursache der Krise sind falsche Managementprozesse, deren Resultate häufig wie folgt aussehen:
 - falsche Strategien
 - hinderliche Organisationsstrukturen
 - unwirksame Mitarbeiterführung (inklusive fehlleitender Entlohnungs- und Anreizsysteme)
 - einseitiger Fokus auf finanzwirtschaftliche Steuerungsinformation

Auf Erfolgskurs kommen

- Nur wer seine Managementprozesse systematisch hinterfragt, gestaltet, lenkt und (weiter) entwickelt, wird sein Unternehmen auf Erfolgskurs bringen oder halten.
- Das entscheidende steuernde Element im Unternehmen ist der Mensch. Er braucht Unterstützung, um die komplexen Prozesse im Betrieb bewältigen zu können.

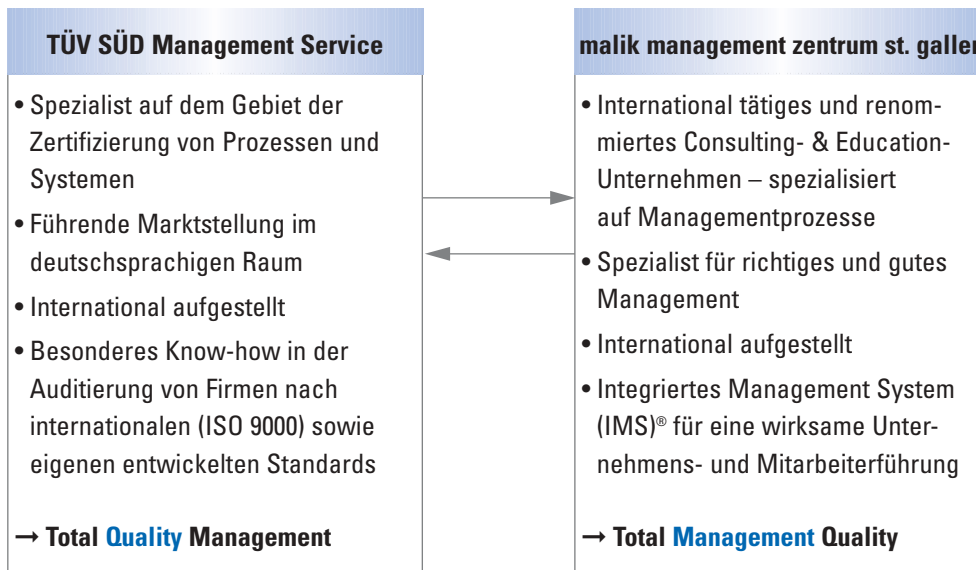
Malik Management Excellence zeigt den Weg aus der Krise auf!



Die Kooperation: Zwei starke Partner für die Praxis

Die Kooperation zwischen TÜV SÜD und dem malik management zentrum st. gallen vereint die Erfahrung von zwei renommierten Unternehmen. Das Ziel: Wir zeigen Ihnen Verbesserungspotential auf – und ganz konkrete Ansatzpunkte.

Qualität in
jeder Hinsicht



TÜV SÜD setzt konsequent auf das ganzheitliche Umsetzen von Qualitätsansprüchen durch Unternehmensführung und Mitarbeiter – auf Total Quality Management. Weil zunehmend das Management im Zentrum des Interesses steht, wird Total Management Quality immer wichtiger. Das Ziel: Maximierung der Lebensfähigkeit Ihres Unternehmens und dadurch nachhaltige Profitabilität.

Der Spezialist für Total Management Quality ist Prof. Dr. Fredmund Malik:



Prof. Dr. Fredmund Malik
Verwaltungsratspräsident
malik mzzsg

„Richtiges und gutes Management ist der wichtigste Konkurrenzfaktor; es macht Organisationen und Menschen wirksam und lebensstüchtig. Schlechte Leistungen sind meist ein Symptom für tieferliegende Probleme des Management-Systems. Das Malik Management Excellence stellt die Stärken und Schwächen von Management-Systemen auf den Prüfstand. Ursachen von Störungen werden zielgenau identifiziert und Risiken minimiert. Chancen werden rechtzeitig sichtbar und können sofort genutzt werden.“

In Zusammenarbeit mit TÜV SÜD wollen wir einen Beitrag zum verlässlichen Funktionieren von Organisationen jeder Art leisten.“



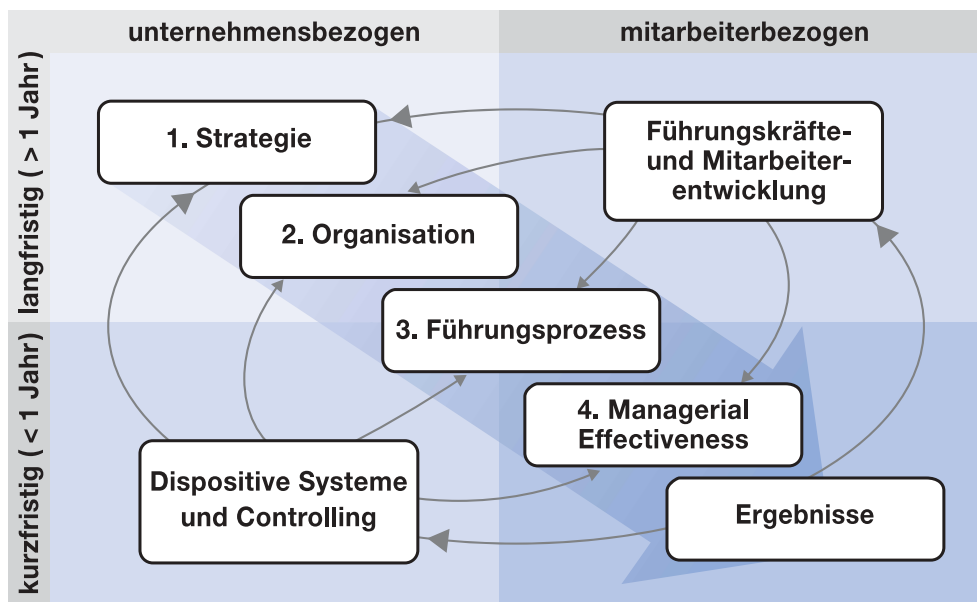
Die Malik Management Excellence Methodik: Praktische Diagnose – zielsicher und detailliert

Mit dem Malik Management Excellence bieten wir Ihnen eine effiziente Methodik zur Bewertung Ihres Management-Systems, letztlich einen Weg zu effektivem Komplexitätsmanagement.

Alle für ein funktionierendes Management notwendigen und hinreichenden Aspekte werden innerhalb kurzer Zeit zielsicher und detailliert diagnostiziert und definiert. Somit sind Ihre Mitarbeiter in der Lage, auch in komplexen Situationen wirksam zu agieren. Ihr Unternehmen bleibt funktionsfähig – auch in der Krise.

**Vom Mittelstand
bis zum Konzern**

Die Anwendungsgebiete sind vielseitig und gleichermaßen auf Konzernebene, auf einzelne Tochtergesellschaften, Profit Center oder auch auf den Mittelstand übertragbar.



Das Integrierte Management-System (IMS)[®] nach Prof. Malik bietet einen verlässlichen Orientierungsrahmen. Hier sehen Sie die Überblicksversion, welche sich wie die Detailversion (vgl. Seite 6) durch eine kurzfristige und langfristige Dimension sowie durch unternehmens- und mitarbeiterbezogene Aspekte auszeichnet.



Die richtigen Fragen stellen

Mit Hilfe des Malik Management Excellence stellen die Experten in Ihrem Unternehmen die richtigen Fragen.

Beispielhafte Anwendungsgebiete und Kernfragen

Strategieentwicklung und -umsetzung

- Sind die **richtigen Themen** in der Strategie behandelt?
- Wie ist der **Strategieentwicklungsprozess** strukturiert?
- Welche unternehmensinternen **Stärken und Schwächen** sind im Rahmen der Strategieentwicklung erkennbar?
- In welchen Bereichen müssen bei der Strategieumsetzung **Schwerpunkte** gesetzt werden?

Prüfung der Organisationsstruktur und -abläufe

- Woran liegt es, dass eine bereits definierte Strategie **nicht in Resultate überführt** werden kann?
- An welchen Stellen in der Organisation müssen **welche Maßnahmen** ergriffen werden?
- Wie müssen **Aufgaben/Kompetenzen/Verantwortlichkeiten** für Schlüsselfunktionen definiert sein?
- Welche **Strukturen, Prozesse und Systeme** sollten vorhanden sein?

Prüfung der Instrumente zur Mitarbeiterführung

- Wie gut funktioniert der heutige **Mitarbeiter-Führungsprozess**? Sind die **Führungsinstrumente** an der Strategie ausgerichtet?
- Sind Prozesse und Instrumente zur Vereinbarung von Zielen, zur Beurteilung der Zielerreichung und zur Honorierung von erzielten Resultate sach- und chronologisch **konsistent**?
- Ist der Mitarbeiter-Führungsprozess inhaltlich richtig mit der **Personalentwicklung** verknüpft?

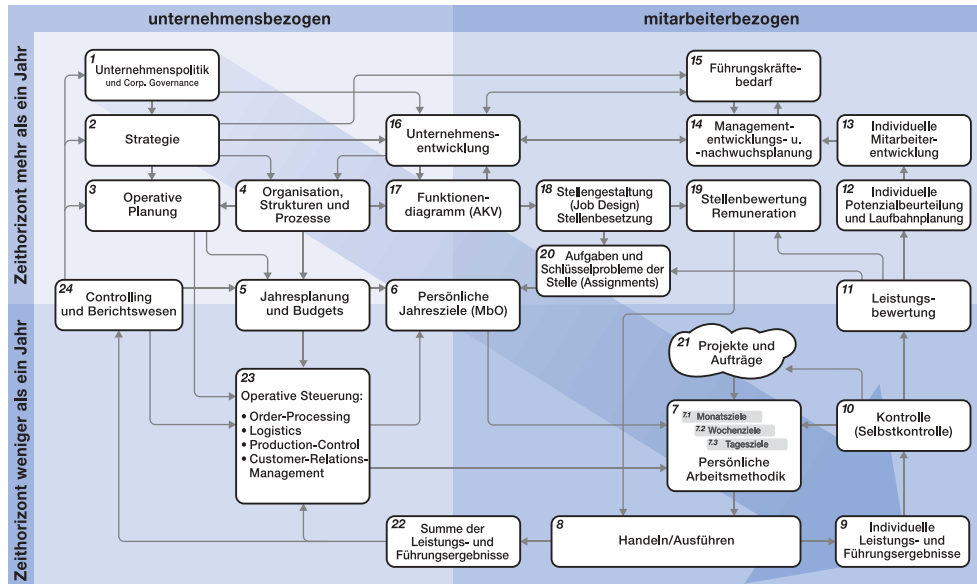
Übernahme der Führung einer neuen Geschäftseinheit

- Wie „**gesund**“ ist die Einheit, deren Management Sie gerade übernommen haben?
- Welche Informationen brauchen Sie, um die Fortentwicklung der Geschäftseinheit unter Kontrolle zu halten?
- In wiefern passen bisherige Managementprozesse und -instrumente von zwei **fusionierten Unternehmen** zusammen?
- An welchen Stellen besteht **Optimierungsbedarf**?



Mit Hilfe
der Kybernetik

24 Elemente für praktische Führungsarbeit

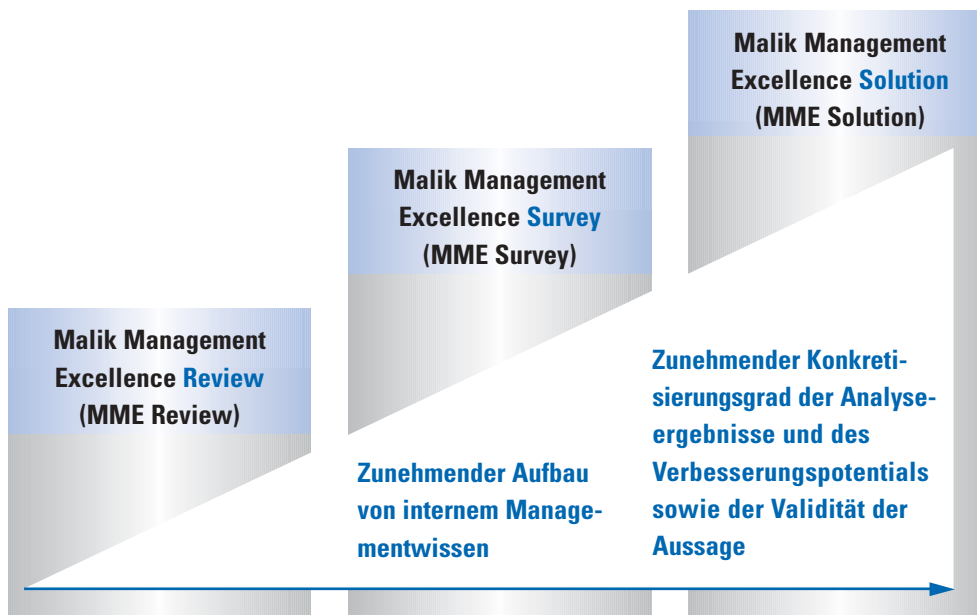


Übersetzt der einzelne Mitarbeiter die Unternehmenspolitik und -strategie in konkrete Resultate? Die Arbeit mit dem Integrierten Management-System (IMS)[®] nach Prof. Malik zeigt es auf. Das IMS enthält – basierend auf kybernetischen Prinzipien – 24 Elemente für praktische Führungsarbeit.

Unsere Leistungen im Überblick

Dienstleistung
in drei
Detailstufen

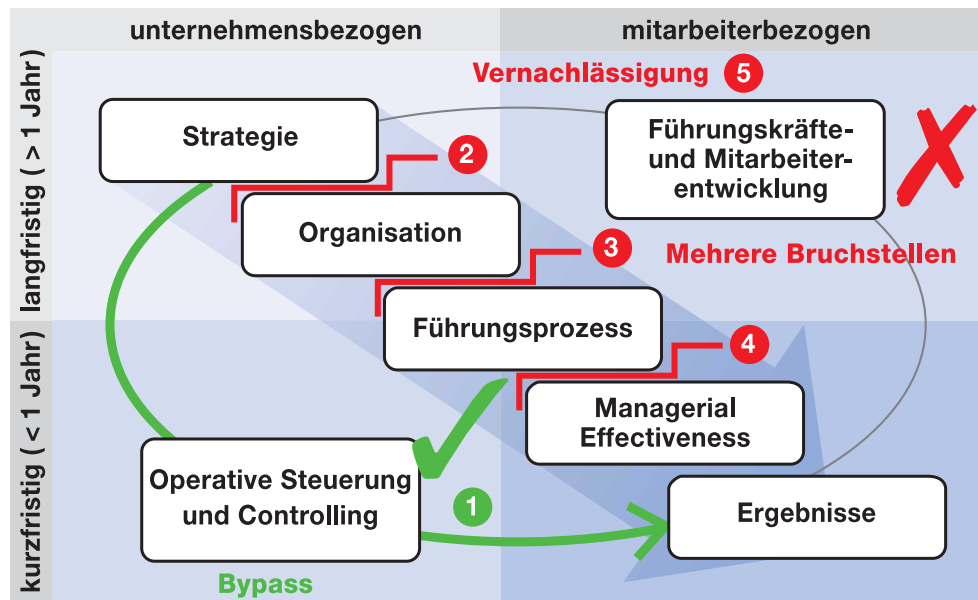
Die TÜV SÜD Management Service GmbH und das malik management zentrum in st. gallen bieten Ihrem Unternehmen im Rahmen der Kooperation drei neu entwickelte, starke Leistungen an. → **schneller, erfolgreicher Mehrwert für Sie**



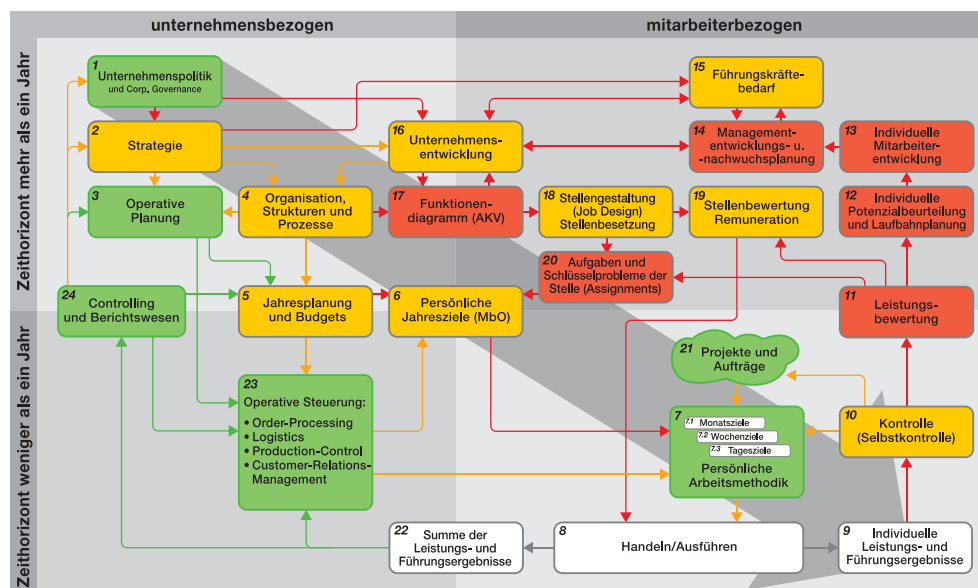


Transparente Ergebnisse in kurzer Zeit

Mit der Malik Management Excellence Methodik erhalten sie einen guten Überblick und Ansatzpunkte für schnelle sowie nachhaltige Verbesserungen.



Beispielhafte Ergebnisse: Wichtige Bruchstellen oder Defizite – wie hier das Umsetzen der Strategie in einzelne Arbeitsergebnisse oder die Führungskräfte- und Mitarbeiterentwicklung – werden schematisch dargestellt. Schwachstellen sind auf einen Blick sichtbar.



Beispielhafte Ergebnisse: Manche Managementfunktionen des Unternehmens sind schwach oder gar nicht ausgeprägt – durch das IMS in Ampelfarben ist dies gut nachvollziehbar.



Management Service



www.tuev-sued.de/malik

Ihr Mehrwert auf einen Blick

Was haben Sie und Ihre Kunden davon?

- Überleben (in der Krise) und langfristige Lebensfähigkeit (gestärkt aus der Krise kommen und auf neue Krisen vorbereitet sein)
- Erhöhte Entwicklungsfähigkeit und Vorsteuerung des zukünftigen Erfolgs
- Präzise Orientierung: Das MME dient als Relevanzfilter in der heutigen Informationsüberflutung
- Richtige Entscheidungen: Sie setzen mit den richtigen Prioritäten an den richtigen Hebeln an
- Effektives Handeln und Geschwindigkeit in der Umsetzung von Ideen
- Zuverlässiges Funktionieren
- Gesteigerte Wettbewerbsfähigkeit

Weitere Informationen zu unseren Leistungen im Detail erhalten Sie im Internet oder in unseren Produktinformationen:

- [Malik Management Excellence Review](#)
- [Malik Management Excellence Survey](#)
- [Malik Management Excellence Solution](#)

TÜV SÜD Management Service GmbH

Ridlerstraße 65
80339 München
Deutschland
Tel: 0 800 - 57 91 - 50 04
Fax: +49 (89) - 57 91 - 21 97
ms-muenchen-malik@tuev-sued.de